



GRANDTRAVELTHAILAND (ใบอนุญาตเลขที่ 11/08616)

65 LARDPROW ROAD SOI.65 WANGTONGLANG BANGKOK 10310

TEL: 0-2539-3681 EMERGENCY CALL: 086-465-1295



JXJ135
6วัน 4คืน

แดงเหลืองส้ม

HOKKAIDO

ฮอกไกโด ซัปโปโร อาซาฮิกาวะ บีอะ



อิสระท่องเที่ยว 1 วัน
เดินทาง ตุลาคม- พฤศจิกายน 2567
เดินทางโดยสายการบิน AIR ASIA X (XJ)
น้ำหนักกระเป๋า 20 KG

เริ่มต้นเพียง

29,888.-

ชมความสวยงาม บ่อน้ำสีฟ้า Aoiike Blue Pond น้ำตกชิราอิเกะ
เส้นทางสายแพชเวิร์ค เป็นพระพุทธรเจ้า ศาลเจ้าฮอกไกโด
คลองสายวัฒนธรรมโอดารุ เครื่องแก้วโอดารุ
โรงงานช็อกโกแลต ซุปping Mitsui Outlet

พิเศษพัก!! อาซาฮิกาวะ 1 คืน ซัปโปโร 3 คืน

FLIGHT:



BKK CTS

CTS BKK

เที่ยวบิน เวลาออก เวลาถึง

XJ620 01.20 10.40

เที่ยวบิน เวลาออก เวลาถึง

XJ621 11.55 17.30



GRANDTRAVELTHAILAND (ใบอนุญาตเลขที่ 11/08616)

65 LARDPROW ROAD SOI.65 WANGTONGLANG BANGKOK 10310

TEL: 0-2539-3681 EMERGENCY CALL: 086-465-1295

www.grandtravelnewnormal.com , www.grandtravelthailand.com

@grandtrvelthailand

@grandtravel



JXJ135 แดง เหลือง ส้ม HOKKAIDO ฮอกไกโด ซัปโปโร อาซาฮิคาวะ บีเอะ 6วัน4คืน

ชมความสวยงามบ่อน้ำสีฟ้า Aoiike Blue Pond และ น้ำตกชิราอิเกะ
เส้นทางสายแพชเวิร์ค เนินพระพุทธรเจ้า ศาลเจ้าฮอกไกโด
คลองสายวัฒนธรรมโอตารุ โรงงานช็อกโกแลต ซุปป์ Mitsui Outlet

อิสระท่องเที่ยว 1 วัน!

พิเศษพัค! อาซาฮิคาวะ 1 คืน ซัปโปโร 3 คืน

วันที่	โปรแกรมท่องเที่ยว	เช้า	เที่ยง	เย็น	โรงแรม
1	ทำอากาศยานนานาชาติสุวรรณภูมิ				
2	ทำอากาศยานนานาชาติสุวรรณภูมิ – ทำอากาศยานนิวยอร์ก โตะเซะ XJ620 BKK – CTS 01.20 – 10.40 – ซัปโปโร – โรงงาน ช็อกโกแลตชิโรอิโคอิบีโตะ – เมืองโอตารุ – คลองสาย วัฒนธรรมโอตารุ – เครื่องแก้วโอตารุ – พิพิธภัณฑ์กล่อง ดนตรี		🍴		Mystays Sapporo 3* หรือ ระดับใกล้เคียงกัน
3	ศาลเจ้าฮอกไกโด – Duty Free – เมืองบีเอะ – Aoiike Blue Pond – น้ำตกชิราอิเกะ – เมืองอาซาฮิคาวะ – Aeon Asahikawa	🍴	🍴		Asahikawa Toyo Hotel 3* หรือ ระดับใกล้เคียงกัน
4	เมืองบีเอะ – เส้นทางสาย Patchwork + Seven Stars + Tree Ken & Mary Tree – เนินพระพุทธรเจ้า(รวมค่าเข้าชม) – Mitsui Outlet	🍴	🍴		Mystays Susukino 3* หรือ ระดับใกล้เคียงกัน
5	อิสระท่องเที่ยวเต็มวัน!	🍴			Mystays Susukino 3* หรือ ระดับใกล้เคียงกัน
6	ทำอากาศยานนิวยอร์กโตะเซะ – ทำอากาศยานนานาชาติสุวรรณ ภูมิ XJ621 CTS – BKK 11.55 – 17.30	🍴			

เดินทางโดยสายการบิน AirAsia X (XJ) น้ำหนักสัมภาระโหลดใต้ท้องเครื่อง 20 kg. / CARRY ON 7 kg.



GRANDTRAVELTHAILAND (ใบอนุญาตเลขที่ 11/08616)

65 LARDPROW ROAD SOI.65 WANGTONGLANG BANGKOK 10310

TEL: 0-2539-3681 EMERGENCY CALL: 086-465-1295

www.grandtravelnewnormal.com , www.grandtravelthailand.com

 @grandtrvelthailand

 @grandtravel



วันเดินทาง	ราคาผู้ใหญ่ (บาท)	ราคาเด็ก (บาท)	พักเดี่ยว/เดินทาง ท่านเดี่ยว เพิ่ม (บาท)	ที่นั่ง	หมายเหตุ
05-10 ตุลาคม 2567	33,888	ไม่มีราคาเด็ก (Infant ไม่เกิน 2 ปี 6,000 บาท)	9,500	34	
12-17 ตุลาคม 2567	34,888			34	
19-24 ตุลาคม 2567	33,888			34	
23-28 ตุลาคม 2567	32,888			34	
26-31 ตุลาคม 2567	31,888			34	
30 ตุลาคม – 04 พฤศจิกายน 2567	32,888			34	
02-07 พฤศจิกายน 2567	31,888			34	
06-11 พฤศจิกายน 2567	31,888			34	
09-14 พฤศจิกายน 2567	31,888			34	
13-18 พฤศจิกายน 2567	31,888			34	
16-21 พฤศจิกายน 2567	29,888			34	
20-25 พฤศจิกายน 2567	31,888			34	
25-30 พฤศจิกายน 2567	31,888			34	
29 พฤศจิกายน – 04 ธันวาคม 2567	36,888			34	



วันที่หนึ่ง ทำอากาศยานนานาชาติสุวรรณภูมิ

21.30 น. พร้อมกันที่ ณ ทำอากาศยานนานาชาติสุวรรณภูมิ อาคารผู้โดยสารระหว่างประเทศขาออก ชั้น 4 เคาน์เตอร์สายการบิน AIR ASIA X (XJ) มีเจ้าหน้าที่ของบริษัทฯ คอยอำนวยความสะดวกด้านเอกสารและติดแท็กกระเป๋า

วันที่สอง ทำอากาศยานนานาชาติสุวรรณภูมิ – ทำอากาศยานนิวยอร์ก – ซัปโปโร – โรงงานช็อกโกแลตชิโรอิโคอิบิโตะ – เมืองโอตารุ – คลองสายวัฒนธรรมโอตารุ – เครื่องแก้วโอตารุ – พิพิธภัณฑ์กล่องดนตรี **🍴 อาหารเที่ยง**

01.20 น. ออกเดินทางสู่ **ประเทศญี่ปุ่น** โดยสายการบิน AIR ASIA X (XJ) เที่ยวบินที่ XJ620 (ค่าทัวร์ไม่รวมค่าอาหารบนเครื่อง บนเครื่องบินจำหน่าย)

10.40 น. เดินทางถึง ทำอากาศยานนิวยอร์ก ออกโทโด ประเทศญี่ปุ่น (เวลาที่ท้องถิ่นเร็วกว่าประเทศไทย 2 ชั่วโมง กรุณาปรับนาฬิกาของท่านเป็นเวลาท้องถิ่น เพื่อความสะดวกในการนัดหมาย) นำท่านผ่านพิธีตรวจคนเข้าเมืองและศุลกากร **สำคัญ!!!** ประเทศญี่ปุ่นไม่อนุญาตให้นำอาหารสด จำพวก เนื้อสัตว์ พืช ผัก ผลไม้ เข้าประเทศ หากฝ่าฝืนจะมีโทษจับและปรับ

เที่ยง 🍴 **รับประทานอาหารเที่ยง (มื้อที่ 1)**

นำท่านสู่ **ซัปโปโร** เมืองที่มีเสน่ห์ทั้งด้านธรรมชาติ วัฒนธรรม และอาหาร รอให้คุณมาสัมผัสประสบการณ์ที่น่าประทับใจ! **ช้อปปิ้งของขึ้นชื่อออกโทโดที่ โรงงานช็อกโกแลตชิโรอิโคอิบิโตะ (Shiroi koibito park)** ไปเยือนบ้านเกิดคุกกี้ของฝากชื่อดัง ขนมของฝากยอดฮิตจากออกโทโดนี้ผลิตโดยบริษัท Ishiya คุกกี้แผ่นบางกรุบกรอบประกบไว้ที่ช็อกโกแลตหวานละมุน นอกจากสูตรคลาสสิกนี้แล้วยังมีรสชาติใหม่ๆ รวมถึงผลิตภัณฑ์อื่นๆ อีกมากมาย โดยสถานที่นี้มาเป็นธีมปาร์คที่ในรูปแบบสวนสนุกช็อกโกแลต อีสาระให้ท่านได้ช้อปปิ้งของที่ระลึกด้านหน้าและถ่ายภาพตามมุมสวยๆ มากมาย (ค่าทัวร์ไม่รวมการเข้าชมการผลิตด้านใน)

พิพิธภัณฑ์ ขนมของที่นี่ ติดอันดับ ขนมที่ใครมาญี่ปุ่นต้องซื้อกลับไปเป็นของฝาก เพราะความอร่อยที่ใครลองชิมต้องติดใจ!!





GRANDTRAVELTHAILAND (ใบอนุญาตเลขที่ 11/08616)

65 LARDPROW ROAD SOI.65 WANGTONGLANG BANGKOK 10310

TEL: 0-2539-3681 EMERGENCY CALL: 086-465-1295

www.grandtravelnewnormal.com , www.grandtravelthailand.com

@grandtrvelthailand

@grandtravel



นำท่านเดินทางสู่ เมืองโอตารุ (Otaru) เมืองเก่าผสมผสานความงามของธรรมชาติ วัฒนธรรม และความทันสมัย ชมคลองสายวัฒนธรรมอันมีเสน่ห์ชวนให้ค้นหา **คลองสายวัฒนธรรมโอตารุ(Otaru Canal)** ด้วยความเป็นเอกลักษณ์แห่งวิถีชีวิต 2 ฝั่งคลองที่ยังคงความเป็นญี่ปุ่นแบบดั้งเดิม คลองโอตารุสร้างเพื่อให้เรือเล็กลำเลียงสินค้าจากท่าเรือเอามาเก็บไว้ในโกดังที่อยู่ตามริมคลอง เมื่อวิทยาการเจริญก้าวหน้าเรือใหญ่จึงเปลี่ยนไปเข้าท่าที่ใหญ่และขนส่งเข้าโกดัง ได้ง่ายขึ้น ตึกเก่าเก็บสินค้าริมคลองเหล่านี้ จึงถูกดัดแปลงเป็นร้านอาหารสไตล์ต่างๆ และพิพิธภัณฑ์



เกี่ยวข้องกับแหล่งทำเครื่องแก้วที่มีชื่อเสียงโด่งดังที่สุดของโอตารุ **เครื่องแก้วโอตารุ (Kitachi Glass)** ชมความสวยงามของแก้วหลากสีสัน เหมือนอยู่ในโลกของจินตนาการ และยังมีเครื่องแก้วหลากหลายให้ท่านชื่นชม และเลือกซื้อได้ เมืองนี้มีชื่อเสียงในด้านการทำเครื่องแก้วประเภทต่างๆ เช่น แก้วเป่า แก้วตัด แก้วหลอม และเครื่องประดับที่ทำจากแก้ว **สัมผัสความโรแมนติก พิพิธภัณฑ์กล่องดนตรี (Otaru Music Box Museum)** ให้ท่านได้ท่องเที่ยวในดินแดนแห่งเสียงดนตรีและบทกวีที่แสนอ่อนหวานชวนให้น่าหลงใหล ด้วยกล่องดนตรี (MUSIC BOX) อันมากมายหลากหลาย

Highlight! หากใครกำลังมองหา ของขวัญแสนโรแมนติกและมีเพียงชิ้นเดียวในโลกต้องที่นี่ !! เพราะสามารถตกแต่งทำกล่องดนตรีในสไตล์ความชอบของตัวเองได้ อย่าง





GRANDTRAVELTHAILAND

(ใบอนุญาตเลขที่ 11/08616)

65 LARDPROW ROAD SOI.65 WANGTONGLANG BANGKOK 10310

TEL: 0-2539-3681 EMERGENCY CALL: 086-465-1295

www.grandtravelnewnormal.com www.grandtravelthailand.com

และดังตามที่จะทำให้ท่านผ่อนคลายอย่างดี มากกว่า 3,000 แบบ รวมถึงท่านยังสามารถเลือกทำของขึ้นที่
@grandtravelthailand @grandtravel
ท่านต้องการได้ อิสระให้ท่านได้ทำของขึ้นตรงหน้ารถฯ ในแบบที่ท่านชื่นชอบด้วยตัวท่าน



เย็น **อิสระอาหารเย็นตามอรรถาจารย์เพื่อไม่เป็นการรบกวนเวลาของท่าน**

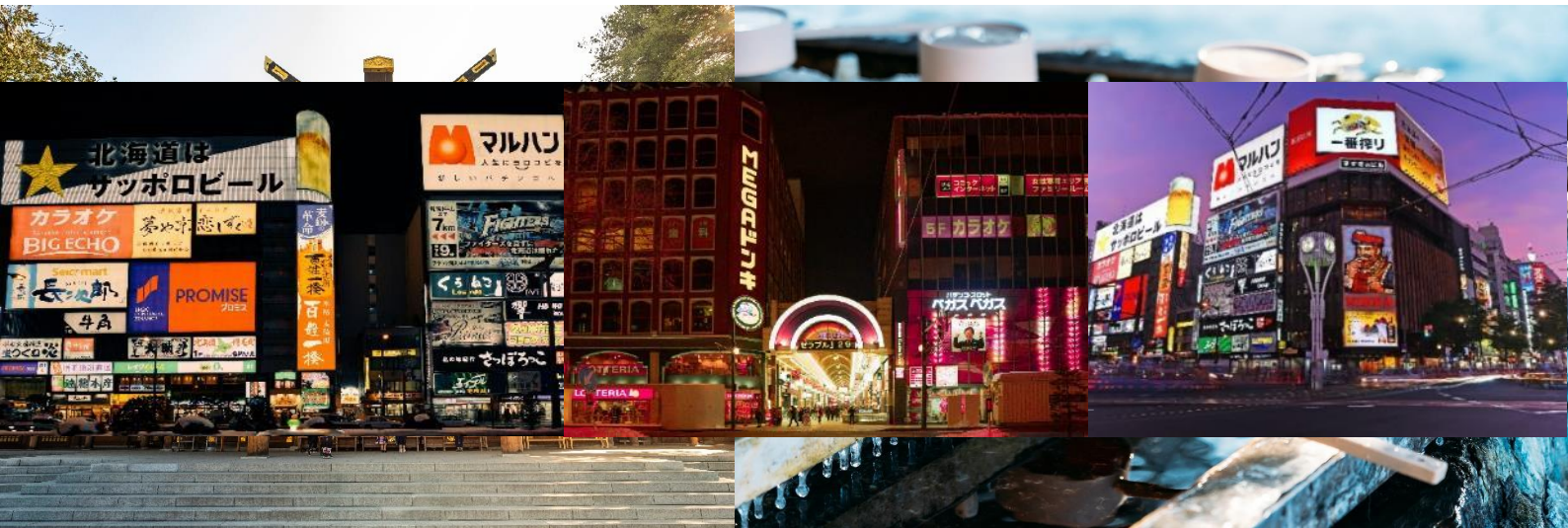
ที่พัก : Mystays Sapporo 3* ระดับใกล้เคียงกัน

ชื่อโรงแรมที่ท่านพัก ทางบริษัทจะทำการแจ้งพร้อมใบนัดหมาย 5-7 วัน ก่อนเดินทาง

หลังจากที่ท่านเช็คอินเข้าสู่ที่พักแล้ว แนะนำให้ท่านเพลิดเพลินเดินเล่นแหล่งกินดื่มหรืออิสระช้อปปิ้งได้ที่ **ย่านทานุกิโคจิ (Tanuki Koji)** ย่านช้อปปิ้งในร่มยาวประมาณ 1 กิโลเมตรถูกแบ่งเป็น 7 ส่วนหรือ 7 บล็อก สองข้างทางเต็มไปด้วยร้านขายสินค้ามากมายกว่า 100 ร้าน อาหาร ยา เสื้อผ้า รองเท้า ABC Mart นอกจากนี้ที่แห่งนี้ที่มีอายุมากกว่า 100 ปี จะเป็นแหล่งช้อปปิ้งแล้ว ยังใช้เป็นที่พักกิจกรรม เทศกาลต่างๆ จะใช้เป็นจุดรวมพลของหนุ่มสาว และ**ย่านกินดื่ม ย่านซุซุกิโนะ (Susukino)** ย่านแหล่งบันเทิงที่ใหญ่ที่สุดในภาคเหนือของญี่ปุ่น บาร์ ไนต์คลับ หรือร้านอาหารไอเกะ และเป็นแหล่งศูนย์รวมราเม็ง และเป็นแหล่งต้นกำเนิดเมนูดังอย่าง เมมูมิโซะราเม็ง (Miso Ramen) แสนอร่อย กินได้ไม่เบื่ออีกด้วย!

เช้า **๑๑ รับประทานอาหารเช้า ณ โรงแรม (มื้อที่2)**

พักจิตใจขอพรกับ**ศาลเจ้าออกไกโด (Hokkaido Shrine)** ตั้งอยู่ที่เมืองซัปโปโร (Sapporo) เรียกได้ว่าเป็นศาลเจ้าของศาสนาพุทธนิกายชินโตที่มีความเก่าแก่ไม่เบาของเกาะฮอกไกโดเลย เพราะที่ศาลเจ้าแห่งนี้ถูกสร้างในช่วงยุคเริ่มพัฒนาเกาะ ไม่เพียงแต่จะมาสักการะขอพรกับเทพเจ้าที่ประทับภายในศาลเจ้ามากถึง 4 องค์ แต่ด้วยความที่ตัวศาลเจ้าเองมีพื้นที่เชื่อมต่อกับสวนมารุยามะทำให้ถือได้ว่าเป็นจุดชมวิวดีเด็ด อีกแห่งหนึ่งของเมืองเลยก็ทีเดียว และสามารถเดินทางไปได้ง่ายโดยการขึ้นรถบัสประจำทางหรือรถไฟ





GRANDTRAVELTHAILAND (ใบอนุญาตเลขที่ 11/08616)

65 LARDPROW ROAD SOI.65 WANGTONGLANG BANGKOK 10310

TEL: 0-2539-3681 EMERGENCY CALL: 086-465-1295

www.grandtravelnewnormal.com , www.grandtravelthailand.com

@grandtrvelthailand

@grandtravel



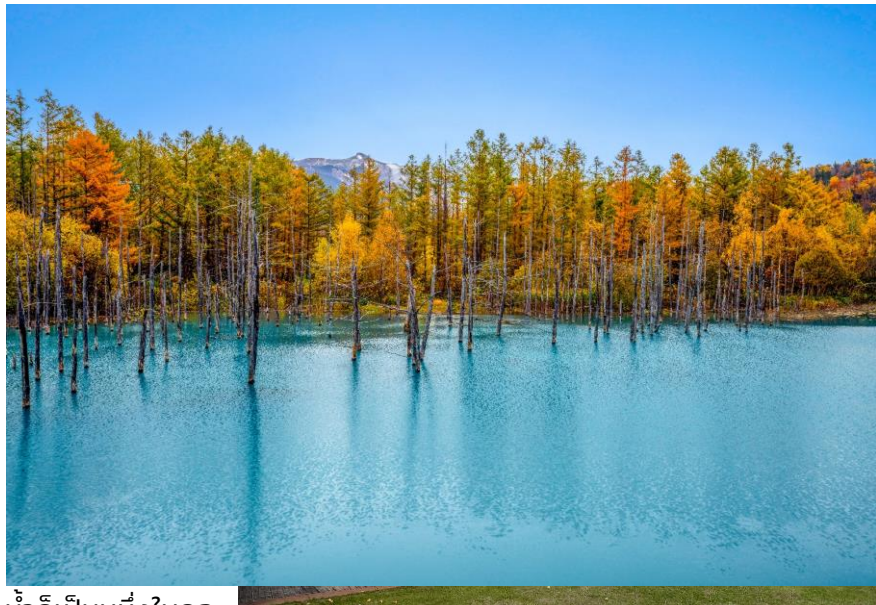
(กรณีศาลเจ้าออกโทโดปิดหรือมีพิธีงานของศาลเจ้า เป็นเหตุทำให้รถบัสไม่สามารถเข้าได้ ขอปรับเป็น พิพิธภัณฑน์เบียร์ซัปโปโร (Sapporo Beer Museum) ซึ่งจัดแสดงเกี่ยวกับประวัติความเป็นมาของเบียร์ซัปโปโรในแต่ละยุคสมัย เพราะออกโทโदनั้นขึ้นชื่อว่าเป็นแหล่งผลิตเบียร์ครั้งแรกของประเทศญี่ปุ่น ที่นี่เป็นแหล่งผลิตที่เก่าแก่ที่สุดและเป็นยี่ห้อที่นิยมที่สุดในประเทศ ซึ่งมีการกลั่นเบียร์ตั้งแต่ ปี ค.ศ.1877 มาจนถึงปัจจุบัน และยังส่งออกไปทั่วโลกอีกด้วย ที่นี่จึงถือเป็นแหล่งที่เรียนรู้ถึงสินค้าที่มีชื่อเสียงดังไกลระดับโลก แทน โดยทางบริษัทฯ ไม่แจ้งให้ทราบล่วงหน้า)

ข้อปึงจใจ Duty free แหล่งช้อปปิ้งปลอดภาษี ที่รวบรวมสินค้าราคาพิเศษ และมีชื่อเสียงที่เห็นแล้วต้องรู้ว่ามาจากประเทศญี่ปุ่นเช่น โฟมถ่านหินภูเขาไฟ วิตามิน อาหารเสริม คริมต่างๆ ขนมญี่ปุ่น หลากหลายชนิด รวมไปถึงชาเขียว ผลิตภัณฑ์ขึ้นชื่อของญี่ปุ่น เป็นต้น ให้ทุกท่านสามารถเลือกซื้อเป็นของขวัญ

เที่ยว

๑๐ รับประทานอาหารเที่ยง (มื้อที่3)

นำท่านเดินทางสู่ เมืองบิเอะ เป็นเมืองเล็กๆ ที่มีชื่อเสียงเรื่องทิวทัศน์ที่สวยงาม ซึ่งรวมถึงทุ่งนา เนินเขา และภูเขา ความเป็นธรรมชาติที่สวยงาม **ชมความสวยงาม Aoiike Blue Pond** เกิดขึ้นในปี 1988 จากการก่อสร้างเขื่อนเพื่อป้องกันไม่ให้ลาวาจากภูเขาไฟโทคาจิที่ปะทุขึ้น ไหลไปยังพื้นที่ที่มีประชาชนอาศัยอยู่ และการสร้างบ่อน้ำก็เป็นหนึ่งในกลยุทธ์



นี้เพื่อลดผลกระทบ ในบ่อน้ำมีแร่ธาตุอะลูมิเนียมไฮดรอกไซด์ จึงทำให้น้ำในสระมีสีฟ้าสดใส

ตะลึงเกินไปใจจะกน น้ำตกชิราฮิเกะ (Shirahige Waterfalls) หรือ น้ำตกหนวดขาว เป็นน้ำตกที่มีความสวยงาม ซึ่ง





GRANDTRAVELTHAILAND (ใบอนุญาตเลขที่ 11/08616)

65 LARDPROW ROAD SOI.65 WANGTONGLANG BANGKOK 10310

TEL: 0-2539-3681 EMERGENCY CALL: 086-465-1295

www.grandtravelnewnormal.com , www.grandtravelthailand.com

@grandtravelthailand

@grandtravel



มีต้นกำเนิดมาจากกลุ่มธารน้ำที่ไหลออกมาจากหน้าผา และไหลลงสู่ลำธารเบื้องล่าง คล้ายกับหมวดเคราสีขาว น้ำตกที่นี่มีเอกลักษณ์เฉพาะตัวซึ่งหาชมได้ยากแม้ในประเศญี่ปุ่นก็ตาม โดยแม่น้ำบิเอะซึ่งไหลอยู่ใต้น้ำตก มักถูกเรียกว่า "แม่น้ำสีน้ำเงิน" เนื่องจากมีสีฟ้าโคบอลต์เข้ม ภาพแม่น้ำสีฟ้าและธารน้ำตกสีขาวตัดกันออกมาเป็นภาพของธรรมชาติที่น่าทึ่งและสวยงามมาก

จากนั้นเดินทางเข้าสู่ **เมืองอาซากาวะ** เป็นเมืองใหญ่อันดับสองของฮอกไกโด ตั้งอยู่ทางตะวันตกเฉียงเหนือของเทือกเขาไดเซ็ทสึซัง เมืองนี้เป็นศูนย์กลางการค้าและการเกษตรที่สำคัญและมีธรรมชาติที่สวยงาม **สายช้อปปิ้ง** **ถูกใจ Aeon Asahikawa** ห้างสรรพสินค้าขนาดใหญ่ มีร้านค้า แฟชั่นต่างๆ เสื้อผ้า รองเท้า หมวก กระเป๋า สายแม่บ้านต้องชอบซูเปอร์มาร์เก็ตขายผัก ผลไม้ ซอสต่างๆ หรือสายกินต้องลุยร้านอาหารมากมายทั้งของคาวของหวาน มีมากมายให้ลิ้มลอง

เย็น **อิสระอาหารเย็นตามอัธยาศัยเพื่อไม่เป็นการรบกวนเวลาของท่าน**

วันที่สี่ เมืองบิเอะ - เส้นทางสาย Patchwork + Seven Stars + Tree Ken & Mary Tree - เป็นพระพุทธรเจ้า(รวมค่าเข้าชม) - Mitsui Outlet **🍷 อาหาร เช้า, เกียง**

ที่พัก: Asahikawa Toyo Hotel 3* หรือ ระดับใกล้เคียงกัน

ชื่อโรงแรมที่ท่านพัก ทางบริษัทจะทำการแจ้งพร้อมใบนัดหมาย 5-7 วัน ก่อนเดินทาง

เช้า **🍷 รับประทานอาหารเช้า ณ โรงแรม (มื้อที่4)**



GRANDTRAVELTHAILAND (ใบอนุญาตเลขที่ 11/08616)

65 LARDPROW ROAD SOI.65 WANGTONGLANG BANGKOK 10310

TEL: 0-2539-3681 EMERGENCY CALL: 086-465-1295

www.grandtravelnewnormal.com , www.grandtravelthailand.com

@grandtrvelthailand

@grandtravel



จากนั้นเดินทางสู่เมืองบิเอะ ความหลากหลายที่สวยงามของธรรมชาติและเป็นจุดหมายปลายทางของใครหลายๆ คน ตลอดเส้นทาง **ถนนวิวิธ (Patchwork road)** ที่มีความสวยงามราวกับผ้าหลายผืนมาตัดปะวางต่อกันเป็น



ระยะทางยาว จะสวยเป็นพิเศษในช่วงฤดูร้อน จุดชมวิวระหว่างทางที่น่าสนใจ คือ **ต้นเคน และแมรี่ (Ken & Mary Tree)** ทิวทัศน์ที่ใช้ในภาพยนตร์โฆษณา "สโกลไน" ของบริษัทนิสสันมอเตอร์ ฉายในยุคทศวรรษ 1970 ทำให้ผู้คนต่างแวะเวียนมาถ่ายรูปเป็นที่ระลึกกันมาเนิ่นนาน วิถีต้นไม้ใต้ท้องฟ้าที่มีเมฆลอยแบบนี้ทำให้นึกถึงนิยายที่อ่านในสมัยเด็กๆ **ต้นเซเว่นสตาร์ส (Seven Stars Tree)** ชื่อสุดคุลแบบนี้ได้มาเพราะต้นไม้นี้ถูกใช้เป็นภาพบนซองบุหรี่ยี่ห้อ SEVEN STARS ในปี ค.ศ. 1976 วิถีของต้นไม้ยักษ์ที่ตั้งอยู่บนเนินอย่างสง่างาม ช่างเป็นภาพที่ดูแล้วสบายใจ ยิ่งในเวลาพลบค่ำใต้ท้องฟ้าซึ่งเต็มไปด้วยหมู่ดาว จะยิ่งเป็นทิวทัศน์ที่จะทำให้คุณประทับใจ **หอคยวมวิวโฮกุเซ (Hokusei Hill Observatory)** เป็นหอคยวมวิวรูปทรงปิรามิด สามารถชมวิวรอบเมืองบิเอะ ในมุม 360 องศา และยังมีร้านขนม ของฝาก ไอศกรีม ร้านอาหาร และยังมีมองเห็นภูเขาโทคาจิอันกว้างใหญ่เป็นฉากหลัง แลมนในหน้าร้อนยังเพลิดเพลินกับลาเวนเดอร์และทุ่งทานตะวันได้อีกด้วย

เที่ยง **๑๐** รับประทานอาหารเที่ยง **(มื้อที่ ๕)**

ถ่ายรูปเช็คอินที่ **เนินพระพุทธรเจ้า (Hill of The Buddha) (ค่าทัวร์รวมค่าเข้าไหว้องค์พระ)** ผลงานชิ้นเอกของทาดา





GRANDTRAVELTHAILAND

(ใบอนุญาตเลขที่ 11/08616)

65 LARDPROW ROAD SOI.65 WANGTONGLANG BANGKOK 10310

TEL: 0-2539-3681 EMERGENCY CALL: 086-465-1295

www.grandtravelnewnormal.com www.grandtravelthailand.com

เอะ อุนโดะ (Tadao Ando) สถาปนิกชาวญี่ปุ่นเจ้าของรางวัลพรีตซ์เกอร์ที่ถือว่าที่สุดรางวัลสถาปนิกสมัยใหม่

@grandtravelthailand

@grandtravel

ลักษณะเป็นเนินเขาล้อมรอบรูปปั้นพระพุทธรูปสีขาว ผสมผสานศิลปะระหว่างสถาปัตยกรรมที่มนุษย์สร้างขึ้นกับความงดงามจากธรรมชาติ



ช้อปปิ้งไม่จืดจาง Mitsui Outlet เพลิดเพลินกับการช้อปปิ้งสินค้ามากมายแบรนด์ดังระดับโลก และแบรนด์ญี่ปุ่น อาทิ MK MICHEL KLEIN, MORGAN, ELLE, CYNTHIA ROWLEY, DIFFUSIONE TESSILE ฯลฯ เลือกซื้อกระเป๋าไอโซ BALLY, PRADA, GUCCI, DIESEL, TUMI, GAP, ARMANI ฯลฯ เลือกดูเครื่องประดับ และ นาฬิกาหรืออย่าง TAG HEUER, AGETE, S.T.DUPONT, TASAKI, LONGINES ฯลฯ รองเท้าแฟชั่น HUSH รวมไปถึง มีโซนอาหาร เช่นร้านอาหารญี่ปุ่น ร้านอาหารจีน ร้านอาหารตะวันตก และร้านฟาสต์ฟู้ด คาเฟ่ และอื่นๆ ให้เลือกซื้อ เลือกชิม และท่านสามารถรับประทานอาหารกลางวันได้ที่นี้

เย็น อีระอาหารเย็นตามอริยาศัยเพื่อไม่เป็นการรบกวนเวลาของท่าน

ที่พัก : Mystays Sapporo 3* ระดับใกล้เคียงกัน

ชื่อโรงแรมที่ท่านพัก ทางบริษัทจะทำการแจ้งพร้อมใบนัดหมาย 5-7 วัน ก่อนเดินทาง

หลังจากที่ท่านเช็คอินเข้าสู่ที่พักแล้ว แนะนำให้ท่านเพลิดเพลินเดินเล่นแหล่งกินดื่มหรืออิสระช้อปปิ้งได้ที่ **ย่านทานุกิโคจิ (Tanuki Koji)** ย่านช้อปปิ้งในร่มยาวประมาณ 1 กิโลเมตรถูกแบ่งเป็น 7 ส่วนหรือ 7 บล็อก สองข้างทางเต็มไปด้วยร้านขายสินค้ามากมายกว่า 100 ร้าน อาหาร ยา เสื้อผ้า รองเท้า ABC Mart นอกจากนี้สถานที่แห่งนี้ที่มีอายุมากกว่า 100 ปี จะเป็นแหล่งช้อปปิ้งแล้ว ยังใช้เป็นที่พักกิจกรรม เทศกาลต่างๆ จะใช้เป็นจุดรวมพลของหนุ่มสาว และ**ย่านกินดื่ม ย่านซุซุกิโนะ (Susukino)** ย่านแหล่งบันเทิงที่ใหญ่ที่สุดในภาคเหนือของญี่ปุ่น บาร์ ไนต์คลับ หรือร้านอาหารไอเกะ และเป็นแหล่งศูนย์รวมราเม็ง และเป็นแหล่งต้นกำเนิดเมนูดังอย่าง เมนูมิโซะราเม็ง (Miso Ramen) แสนอร่อย กินได้ไม่เบื่ออีกด้วย!



เช้า ๑๐ รับประทานอาหารเช้า ณ โรงแรม (มื้อที่๑)

วันที่ห้า อีระท่องเที่ยวเต็มวัน!

๑๐ อาหาร เช้า

อีระท่องเที่ยวตามอริยาศัยไม่มีรถ อาหาร ไคด์และหัวหน้าทัวร์ให้บริการ
ทุกท่านสามารถเดินท่องเที่ยวและช้อปปิ้ง โดยมีไคด์แนะนำเส้นทาง

โปรแกรมแนะนำ

- **อาคารเจอาร์ทาวเวอร์ (JR TOWER)** เป็นตึกที่สูงที่สุดในซัปโปโโร ตั้งอยู่ติดกับสถานีเจอาร์ซัปโปโโร เป็นทั้งห้างสรรพสินค้า โรงแรม โรงภาพยนตร์ และศูนย์อาหาร มีร้าน BIG CAMERA จำหน่ายกล้อง ดิจิตอล, เครื่องใช้ไฟฟ้าและอิเล็กทรอนิกส์, ร้าน100เยน, ร้าน UNIQLO ขายเสื้อผ้าแฟชั่นวัยรุ่น, ร้าน MATSUMOTO KIYOSHI ขายยาและเครื่องสำอาง อาคาร JR TOWER มีจุดชมวิวตั้งอยู่ที่ชั้น 38 เรียกว่า T38 (Tower Three Eight) มองเห็นทิวทัศน์เหนือเมือง





ขับไปโรรได้กว้างไกลสวยงามทั้งกลางวัน กลางคืน โดยเฉพาะยามค่ำคืนจะมองเห็นทิวทาวเวอร์ตั้งอยู่กลางสวนโอโด้ริ และมีตึก ESTA ซึ่งที่ชั้น 10 เป็น ศูนย์รวมร้านอาหาร ซึ่งมีอยู่ประมาณ 10 ร้าน ให้เลือกชิมอร่อยไม่แพ้ตกรอกาเมนในย่าน ชูซุกิโน้ (*ค่าทัวร์ไม่รวมตัวขึ้น จุดชมวิวยุโรปประมาณ 700-1000 เยน*)

- **ตลาดปลาโนโจ (Nijo Market)** ตลาดปลาใจกลางเมืองขับไปโรร แม้มีขนาดไม่ใหญ่มากแต่ด้วยกลางเมือง เดินทางสะดวกและสินค้าครบครัน เป็นที่นิยมของนักท่องเที่ยวญี่ปุ่นและต่างชาติ ตลาดปลาแห่งนี้ประกอบไปด้วยร้านอาหารทะเลสดๆ ร้านสินค้าแปรรูป ต่างๆ ห้ามพลาด!!! สำหรับผู้ที่ชื่นชอบรสชาติของปูชนยักษ์อินเลื่องชื่อแห่งเกาะฮอกไกโด ที่ตลาดแห่งนี้ท่านจะเห็นปูชนตัวเป็นๆ วางน้ำในตู้ที่ต้องบอกว่าราคาไม่แพง หรือจะเป็น หอยเชลล์ย่าง ก็ทานกับไชยุ นอกจากนี้ ยังมีร้านอาหารที่อยู่ด้านหลังผ้าฆ่านใสๆ กั้นฉาก หากท่านอยากทานอาหารปรุงสุก สดใหม่ก็สามารถออเดอร์ด้านหน้าและเข้าไปรอนั่งรับประทานด้านหลังได้เลย

- **ที่ทำการรัฐบาลเก่าฮอกไกโด หรือ อะคะเร็งะ (Akarenga)** ในภาษาญี่ปุ่นแปลว่า อิฐสีแดง ก่อสร้างเมื่อปีค.ศ. 1888 เป็นอาคารในสไตล์นีโอบาโรคอเมริกาโดยถอดแบบมาจากอาคารทำเนียบรัฐบาลแห่งรัฐแมสซาชูเซตส์ ประเทศสหรัฐอเมริกา สร้างจากอิฐจำนวนกว่า 2.5 ล้านก้อน ศาลาว่าการมีทางเข้าด้านหน้าและสามารถเดินทะลุไปยังถนนอีกสายที่อยู่ด้านหลังได้ ดังนั้นจึงเป็นหนึ่งทางผ่านที่ผู้คนในเมืองจะใช้เป็นเส้นทางสัญจรภายในเมือง จะเห็นว่ามีผู้คนเดินชวักไขว่ตลอดเวลา

- **สวนสาธารณะโอโด้ริ (Odori Park)** ตั้งอยู่ใจกลางเมืองขับไปโรร ซึ่งแยกเมืองออกเป็นสองฝั่ง คือทางทิศเหนือและทิศใต้ สวนแห่งนี้ก็จะเป็นเสมือนแหล่งโอเอซิสของเมืองที่เต็มไปด้วยความเขียวขจีและดอกไม้หลากหลายสายพันธุ์ นอกจากนี้จะได้ดื่มด่ำกับความร่มรื่นในสวนแห่งนี้แล้วนั้น โดยสวนถูกสร้างขึ้นในปี ค.ศ. 1871 เพื่อเป็นจุดแบ่งเขต ระหว่างด้านเหนือซึ่งเป็นส่วนของการบริหารเมือง กับด้าน

ใต้ซึ่งเป็นย่านที่อยู่อาศัย และธุรกิจต่างๆ สวนแห่งนี้ได้กลายเป็นพื้นที่พักผ่อนสำหรับประชาชน และยังเป็นสถานที่ท่องเที่ยวอดนิยมนักท่องเที่ยวอีกด้วย

- **หอนาฬิกา (Sapporo Clock)** หอนาฬิกาโบราณประจำเมืองขับไปโรรที่เป็นหนึ่งในแลนด์มาร์คสำคัญ แค่ภายนอกก็แสดงให้เห็นถึงความเก่าแก่ซึ่งขลังที่ผ่านยุคสมัยมาหลายกาลและเวลา เพราะที่นี่เป็นสิ่งก่อสร้างสไตล์ตะวันตกที่เก่าแก่ที่สุดของเมืองขับไปโรรด้วยข้างบนยอดตึกยังมีนาฬิกาโบราณที่ยังทำหน้าที่คอยบอกเวลาได้อย่างเที่ยงตรง พร้อมทั้งเสียงระฆังที่ดังกังวานในทุกๆ ชั่วโมง เพื่อบอกเวลา อาคารหลังนี้มีสถาปัตยกรรมเป็นอาคารไม้ที่มีหลังคาสีแดงและผนังสีขาวออกเหลืองในสไตล์บ้านที่นิยมในอเมริกากลางและอเมริกาตะวันตกในช่วงยุคบุกเบิก (*ค่าทัวร์ไม่รวมค่าเข้าชมหอนาฬิกา*)

อิสระอาหาร เที่ยงและเย็นตามอริยาศัย เพื่อไม่เป็นการรบกวนเวลาของท่าน

ที่พัก : Mystays Sapporo 3* ระดับใกล้เคียงกัน

ชื่อโรงแรมที่ท่านพัก ทางบริษัทจะทำการแจ้งพร้อมใบนัดหมาย 5-7 วัน ก่อนเดินทาง





GRANDTRAVELTHAILAND (ใบอนุญาตเลขที่ 11/08616)

65 LARDPROW ROAD SOI.65 WANGTONGLANG BANGKOK 10310

TEL: 0-2539-3681 EMERGENCY CALL: 086-465-1295

www.grandtravelnewnormal.com , www.grandtravelthailand.com



วันที่หก ทำอากาศยานนิวซีโตะเซะ – ทำอากาศยานนานาชาติสุวรรณภูมิ

🍽️ อาหาร เช้า

เช้า ๑๐ รับประทานอาหารเช้า ณ โรงแรม **(น็อค7)** หรือบริการอาหาร แบบกล่อง SET BOX กรณีที่ พักอยู่ห่างจาก สนามบิน หรือกรณีห้องอาหารโรงแรมเปิดช้า

เดินทางสู่ ทำอากาศยานนิวซีโตะเซะ ประเทศญี่ปุ่น เพื่อเตรียมตัวเดินทางกลับ ประเทศไทย

11.55น. เดินทางสู่ ทำอากาศยานนานาชาติสุวรรณภูมิ โดยสายการบิน AIR ASIA X (XJ) เที่ยวบินที่ XJ621 (ค่าตั๋วไม่รวมค่าอาหารบนเครื่องบิน บนเครื่องบินมีจำหน่าย)

17.30 น. เดินทางถึงทำอากาศยานนานาชาติสุวรรณภูมิ ประเทศไทย โดยสวัสดิภาพ

หมายเหตุ: รายการทัวร์สามารถเปลี่ยนแปลงได้ตามความเหมาะสม เนื่องจากสภาวะอากาศ, การเมือง, สายการบิน การจราจร ช่วงเทศกาลหรือวันหยุดของญี่ปุ่น เป็นต้น โดยมีต้องแจ้งให้ทราบล่วงหน้า โดยทางผู้จัดจะปรับเปลี่ยนโดยคำนึงถึงผลประโยชน์ของท่านเป็นหลัก เพื่อให้ท่านท่องเที่ยวได้ครบถ้วนตามโปรแกรม

*การบริการของรถบัสนำเที่ยวญี่ปุ่น ตามกฎหมายของประเทศญี่ปุ่นนั้น สามารถให้บริการสูงสุดวันละไม่เกิน 10 ชั่วโมง และไม่ สามารถขอเพิ่มเวลาใช้บริการรถบัสนำเที่ยวได้ โดยมีคนขับและคนขับจะเป็นผู้บริหารเวลาตามความเหมาะสม จึงขอสงวนสิทธิ์ในการปรับเปลี่ยนเวลาท่องเที่ยวตามสถานที่ในโปรแกรมการเดินทาง

** ตามกฎหมายของประเทศญี่ปุ่นนั้น สามารถให้บริการสูงสุดวันละไม่เกิน 10 ชั่วโมง กรณีที่คนขับรถไม่ได้พักโรงแรมเดียวกับกรุ๊ปทัวร์ หรือ คนขับรถต้องนำรถส่งกลับบริษัทฯ จะสามารถให้บริการกรุ๊ปทัวร์ในวันนั้นๆ ได้สูงสุด 10 ชั่วโมง เท่านั้น เพื่อเป็นการเผื่อเวลาให้คนขับรถถึงที่หมายปลายทางนั้นๆ แล้วเวลารวมทั้งสิ้นไม่เกินเวลา 10 ชม. ตามที่กฎหมายกำหนดบังคับ

ประกาศสำคัญ: รับเฉพาะผู้มีวีซ่าท่องเที่ยวเพื่อการค้าเท่านั้น ค่าตั๋วที่จ่ายให้กับผู้จัด เป็นการชำระแบบจ่ายชำระขาด และผู้จัด ได้ชำระให้กับสายการบินและสถานที่ต่างๆ แบบชำระขาดเช่นกันก่อนออกเดินทาง ฉะนั้นหากท่านไม่ได้ร่วมเดินทางหรือใช้บริการตามรายการไม่ด้วยสาเหตุใด หรือได้รับการปฏิเสธการเข้าหรือออกนอกเมืองจากประเทศในรายการ (ประเทศไทย และประเทศญี่ปุ่น) ทางผู้จัดขอสงวนสิทธิ์การคืนเงินสดส่วนใดๆ รวมทั้งค่าตัวเครื่องบินให้แก่ท่าน

เงื่อนไขการให้บริการ

- ▶ การเดินทางครั้งนี้จะต้องมีจำนวน 20 ท่านขึ้นไป กรณีไม่ถึงจำนวนดังกล่าว
- จะส่งจอยน์ทัวร์กับบริษัทที่มีโปรแกรมใกล้เคียงกัน
- หรือเลื่อน หรือยกเลิกการเดินทาง โดยทางบริษัทจะทำการแจ้งให้ท่านทราบล่วงหน้าก่อนการเดินทางประมาณ 10 วัน
- หรือขอสงวนสิทธิ์ในการปรับราคาค่าบริการเพิ่ม (ในกรณีที่ผู้เดินทางไม่ถึง 15 ท่าน และท่านยังประสงค์เดินทางต่อ) โดยทางบริษัท จะทำการแจ้งให้ท่านทราบก่อนล่วงหน้า
- ▶ ในกรณีที่ลูกค้าต้องออกตัวโดยสารภายในประเทศ กรุณาติดต่อเจ้าหน้าที่ของบริษัทฯ ก่อนทุกครั้ง มิฉะนั้นทางบริษัทจะไม่รับผิดชอบใดๆ ทั้งสิ้น
- ▶ การจองทัวร์และชำระค่าบริการ
- กรุณาชำระค่ามัดจำ ท่านละ 20,000 บาท กรุณาส่งสำเนาหน้าพาสปอร์ต พร้อมเอกสารชำระมัดจำค่าทัวร์



GRANDTRAVELTHAILAND (ใบอนุญาตเลขที่ 11/08616)

65 LARDPROW ROAD SOI.65 WANGTONGLANG BANGKOK 10310

TEL: 0-2539-3681 EMERGENCY CALL: 086-465-1295

www.grandtravelnewnormal.com , www.grandtravelthailand.com

@grandtrvelthailand

@grandtravel



- ค่าทัวร์ส่วนที่เหลือชำระ 25-30 วันก่อนออกเดินทาง กรณีบริษัทฯ จำเป็นต้องออกตัวก่อนท่านจำเป็นต้องชำระค่าทัวร์ส่วนที่เหลือตามที่บริษัทกำหนดแจ้งเท่านั้น

****สำคัญ**** สำเนาหน้าพาสปอร์ตผู้เดินทาง (จะต้องมีอายุเหลือมากกว่า 6 เดือนก่อนหมดอายุนับจากวันเดินทางไป-กลับและจำนวนหน้าหนังสือเดินทางต้องเหลือว่างสำหรับติดวีซ่าไม่ต่ำกว่า 3 หน้า) ****กรุณาตรวจสอบก่อนส่งให้บริษัทมิฉะนั้นทางบริษัทจะไม่**

เงื่อนไขการยกเลิก

รับผิดชอบกรณีพาสปอร์ตหมดอายุ **** กรุณาส่งพร้อมพร้อมหลักฐานการโอนเงินมัดจำ**

- ยกเลิกก่อนการเดินทางตั้งแต่ 30 วันขึ้นไป คืนเงินค่าทัวร์โดยหักค่าใช้จ่ายที่เกิดขึ้นจริง
- ยกเลิกก่อนการเดินทาง 15-29 วัน ยึดเงิน 50% จากยอดที่ลูกค้าชำระมา และเก็บค่าใช้จ่ายที่เกิดขึ้นจริง(ถ้ามี)
- ยกเลิกก่อนการเดินทางน้อยกว่า 15วัน ขอสงวนสิทธิ์ยึดเงินเต็มจำนวน

*กรณีมีเหตุยกเลิกทัวร์ โดยไม่ใช้ความผิดของบริษัททัวร์ คืนเงินค่าทัวร์โดยหักค่าใช้จ่ายที่เกิดขึ้นจริง(ถ้ามี)

*ค่าใช้จ่ายที่เกิดขึ้นจริง เช่น ค่ามัดจำตัวเครื่องบิน โรงแรม ค่าวีซ่า และค่าใช้จ่ายจำเป็นอื่นๆ

กรณีจองทัวร์วันหยุดเทศกาล วันหยุดนักขัตฤกษ์ วันหยุดยาวต่อเนื่อง

หากได้มีการแจ้งยกเลิกทัวร์ ทางบริษัทฯ ขอสงวนสิทธิ์เก็บค่าทัวร์ทั้งหมด โดยไม่มีเงื่อนไขใดๆ ทั้งสิ้น

อัตราค่าบริการนี้ รวม

1. ค่าตัวโดยสารเครื่องบินไป-กลับ ชั้นประหยัดพร้อมค่าภาษีสนามบินทุกแห่งตามรายการทัวร์ข้างต้น **(ตัวกรุ๊ปไม่สามารถ Upgrade ที่นั่ง ได้ และต้องเดินทางไป-กลับพร้อมตัวกรุ๊ปเท่านั้นไม่สามารถเลื่อนวันได้)**
2. ค่าที่พักห้องละ 2-3 ท่าน ตามโรงแรมที่ระบุไว้ในรายการหรือ ระดับใกล้เคียงกัน
กรณีพัก 3 ท่านถ้าวันที่เข้าพักห้องโรงแรม ไม่มีห้อง TRP (3 ท่าน) อาจจำเป็นต้องแยกพัก 2 ห้อง (มีค่าใช้จ่ายพักเดี่ยวเพิ่ม)
กรณีห้อง TWIN BED (เตียงเดี่ยว 2 เตียง) ซึ่งโรงแรมไม่มีหรือเต็ม ทางบริษัทขอปรับเป็นห้อง DOUBLE BED แทนโดยมีต้องแจ้งให้ทราบล่วงหน้า หรือ หากต้องการห้องพักแบบ DOUBLE BED (1 เตียงใหญ่) ซึ่งโรงแรมไม่มีหรือเต็ม ทางบริษัทขอปรับเป็นห้อง TWIN BED แทนโดยมีต้องแจ้งให้ทราบล่วงหน้า กรณีห้องพักในเมืองที่ระบุไว้ในโปรแกรมมีเทศกาลวันหยุด มีงานแฟร์ต่างๆ บริษัทขอจัดที่พักในเมืองใกล้เคียงแทน
3. ค่าอาหาร ค่าเข้าชม และ ค่ายานพาหนะทุกชนิด ตามที่ระบุไว้ในรายการทัวร์ข้างต้น
4. เจ้าหน้าที่บริษัท 4 คอยอำนวยความสะดวกตลอดการเดินทาง
5. ค่าน้ำหนักกระเป๋า **สายการบิน AirAsia X (XJ) สัมภาระโหลดใต้ท้องเครื่อง ไม่เกิน 20 กิโลกรัมและ ถ้อขึ้นเครื่องได้ 7 กิโลกรัม** และค่าประกันวินาศภัยเครื่องบินตามเงื่อนไขของแต่ละสายการบินที่มีการเรียกเก็บ และกรณีสัมภาระเกินท่านต้องเสียค่าปรับตามที่สายการบินเรียกเก็บ ****กรณีท่านมีความประสงค์จะซื้อน้ำหนักเพิ่ม กรุณาแจ้งพร้อมจองทัวร์หรือก่อนเดินทาง**



GRANDTRAVELTHAILAND (ใบอนุญาตเลขที่ 11/08616)

65 LARPROW ROAD SOI.65 WANGTONGLANG BANGKOK 10310

TEL: 0-2539-3681 EMERGENCY CALL: 086-465-1295

www.grandtravelnewnormal.com , www.grandtravelthailand.com

@grandtrvelthailand

@grandtravel



อย่างช้า 10 วัน พร้อมชำระค่าน้ำหนัก** ชื่อน้ำหนักเพิ่ม 5 กก. ชำระเพิ่ม 700 บาท /เพิ่ม 10 กก. ชำระเพิ่ม 1,400 บาท/เพิ่ม 20 กก. ชำระเพิ่ม 3,500 บาท

6. ค่าประกันอุบัติเหตุตามกรมธรรม์วงเงิน 1,000,000 บาท ค่ารักษาพยาบาล ตามเงื่อนไขของบริษัทฯ ประกันภัยที่บริษัททำไว้ ทั้งนี้ยอมอยู่ในข้อจำกัดที่มีการตกลงไว้กับบริษัทประกันชีวิต ทุกกรณี ต้องมีใบเสร็จและเอกสารรับรองทางการแพทย์ จากหน่วยงานที่เกี่ยวข้อง ไม่คุ้มครองโรคประจำตัว การสูญเสียทรัพย์สินส่วนตัวของผู้เดินทาง และไม่รวมประกันสุขภาพ ท่านสามารถสั่งซื้อประกันสุขภาพเพิ่มได้จากบริษัทประกันทั่วไป
7. ค่าภาษีสนามบิน และค่าภาษีน้ำมันตามรายการทัวร์
8. ค่ารถปรับอากาศนำเที่ยวตามระบุไว้ในรายการ พร้อมคนขับรถ (กฎหมายไม่อนุญาตให้คนขับรถเกิน 10 ชม./วัน)

อัตราค่าบริการนี้ ไม่รวม

9. ค่า Vat 7% และ ค่าภาษีหัก ณ ที่จ่าย 3%

1. ค่าทำหนังสือเดินทางไทย และเอกสารต่างด้าวต่างๆ
2. ค่าใช้จ่ายอื่นๆ ที่นอกเหนือจากรายการระบุ อาทิเช่น ค่าอาหาร เครื่องดื่ม ค่าชักรีด ค่าโทรศัพท์ เป็นต้น
3. ค่าภาษีทุกรายการคิดจากยอดบริการ, ค่าภาษีเดินทาง (ถ้ามีการเรียกเก็บ)
4. ค่าภาษีน้ำมันที่สายการบินเรียกเก็บเพิ่มภายหลังจากทางบริษัทฯ ได้ออกตั๋วเครื่องบิน และได้ทำการขายโปรแกรมไปแล้ว
5. ค่าพนักงานยกกระเป๋าที่โรงแรม
6. ค่าทิปโกลด์ คนขับรถ ขออนุญาตนำเก็บ **ณ สนามบินวันแรก ท่านละ 2,000 บาท / ท่าน** สำหรับกรุ๊ปที่มีหัวหน้าทัวร์แล้วแต่ความประทับใจและน้ำใจจากท่าน

หมายเหตุ

กรุณาอ่านศึกษารายละเอียดทั้งหมดก่อนทำการจอง เพื่อความถูกต้องและความเข้าใจตรงกันระหว่างท่านลูกค้าและบริษัทฯ และเมื่อท่านตกลงชำระเงินมัดจำหรือค่าทัวร์ทั้งหมดกับทางบริษัทฯ แล้ว ทางบริษัทฯ จะถือว่าท่านได้ยอมรับเงื่อนไขข้อตกลงต่างๆ ทั้งหมด

1. บริษัทฯ ขอสงวนสิทธิ์ที่จะเลื่อนการเดินทางหรือปรับราคาค่าบริการขึ้นในกรณีที่มีผู้ร่วมคณะไม่ถึง 15 ท่าน
2. ขอสงวนสิทธิ์การเก็บค่าน้ำมันและภาษีสนามบินทุกแห่งเพิ่ม หากสายการบินมีการปรับขึ้นก่อนวันเดินทาง
3. บริษัทฯ ขอสงวนสิทธิ์ในการเปลี่ยนเที่ยวบิน โดยมีต้องแจ้งให้ทราบล่วงหน้าอันเนื่องจากสาเหตุต่างๆ
4. บริษัทฯ จะไม่รับผิดชอบใดๆ ทั้งสิ้น หากเกิดกรณีความล่าช้าจากสายการบิน, การยกเลิกบิน, การประท้วง, การนัดหยุดงาน, การก่อการจลาจล, ภัยธรรมชาติ, การนำสิ่งของผิดกฎหมาย ซึ่งอยู่นอกเหนือความรับผิดชอบของบริษัทฯ
5. บริษัทฯ จะไม่รับผิดชอบใดๆ ทั้งสิ้น หากเกิดสิ่งของสูญหาย อันเนื่องเกิดจากความประมาทของท่าน, เกิดจากการโจรกรรม และ อุบัติเหตุจากความประมาทของนักท่องเที่ยวเอง
6. เมื่อท่านตกลงชำระเงินมัดจำหรือค่าทัวร์ทั้งหมดกับทางบริษัทฯ แล้ว ทางบริษัทฯ จะถือว่าท่านได้ยอมรับเงื่อนไขข้อตกลงต่างๆ ทั้งหมด



GRANDTRAVELTHAILAND (ใบอนุญาตเลขที่ 11/08616)

65 LARDPROW ROAD SOI.65 WANGTONGLANG BANGKOK 10310

TEL: 0-2539-3681 EMERGENCY CALL: 086-465-1295

www.grandtravelnewnormal.com , www.grandtravelthailand.com

Facebook @grandtrvelthailand

WhatsApp @grandtravel



7. รายการนี้เป็นเพียงข้อเสนอที่ต้องได้รับการยืนยันจากบริษัทฯ อีกครั้งหนึ่ง หลังจากได้สำรองโรงแรมที่พักในต่างประเทศเรียบร้อยแล้ว โดยโรงแรมจัดในระดับใกล้เคียงกัน ซึ่งอาจจะปรับเปลี่ยนตามที่ระบุในโปรแกรม
8. การจัดการเรื่องห้องพัก เป็นสิทธิ์ของโรงแรมในการจัดห้องพักให้กับกรุ๊ปที่เข้าพัก โดยมีห้องพักสำหรับผู้สูบบุหรี่ / ปลอดบุหรี่ได้ โดยอาจจะขอเปลี่ยนห้องได้ตามความประสงค์ของผู้ที่พัก ทั้งนี้ขึ้นอยู่กับความพร้อมให้บริการของโรงแรม และไม่สามารถรับประกันได้
9. กรณีผู้เดินทางต้องการความช่วยเหลือเป็นพิเศษ อาทิเช่น **ใช้วีลแชร์ กรุณาแจ้งบริษัทฯ อย่างน้อย 14 วัน ก่อนการเดินทาง** มิฉะนั้น บริษัทฯ ไม่สามารถจัดการได้ล่วงหน้าได้
10. มีบุคคล พนักงานและตัวแทนของผู้จัด ไม่มีสิทธิ์ในการให้คำสัญญาใดๆ ทั้งสิ้นแทนผู้จัด นอกจากมีเอกสารลงนามโดยผู้มีอำนาจของผู้จัดกำกับเท่านั้น
11. ผู้จัดจะไม่รับผิดชอบและไม่สามารถคืนค่าใช้จ่ายต่างๆ ได้เนื่องจากการเหมาะจ่ายกับตัวแทนต่างๆ ในกรณีที่ผู้เดินทางไม่ผ่านการพิจารณาในการตรวจคนเข้าเมือง-ออกเมือง ไม่ว่าจะเป็นกองตรวจคนเข้าเมืองหรือกรมแรงงานของทุกประเทศในรายการท่องเที่ยว อันเนื่องมาจากการกระทำที่ส่อไปในทางผิดกฎหมาย การหลบหนี เข้าออกเมือง เอกสารเดินทางไม่ถูกต้อง หรือ การถูกปฏิเสธในกรณีอื่นๆ